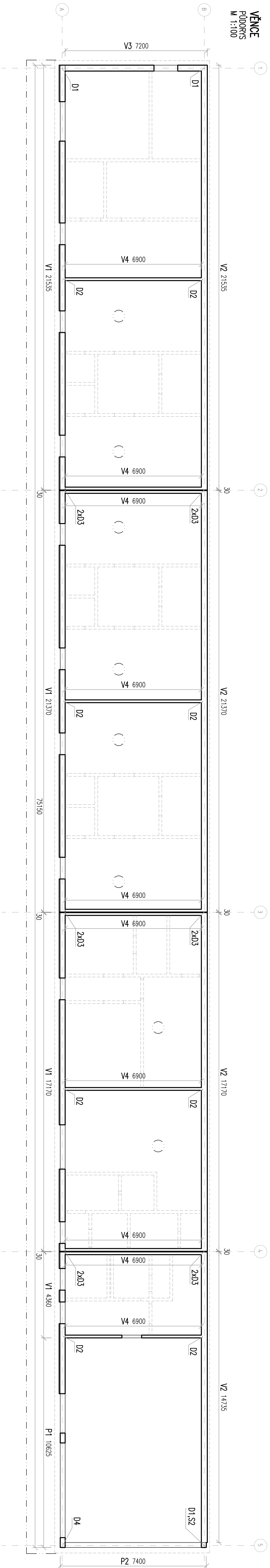
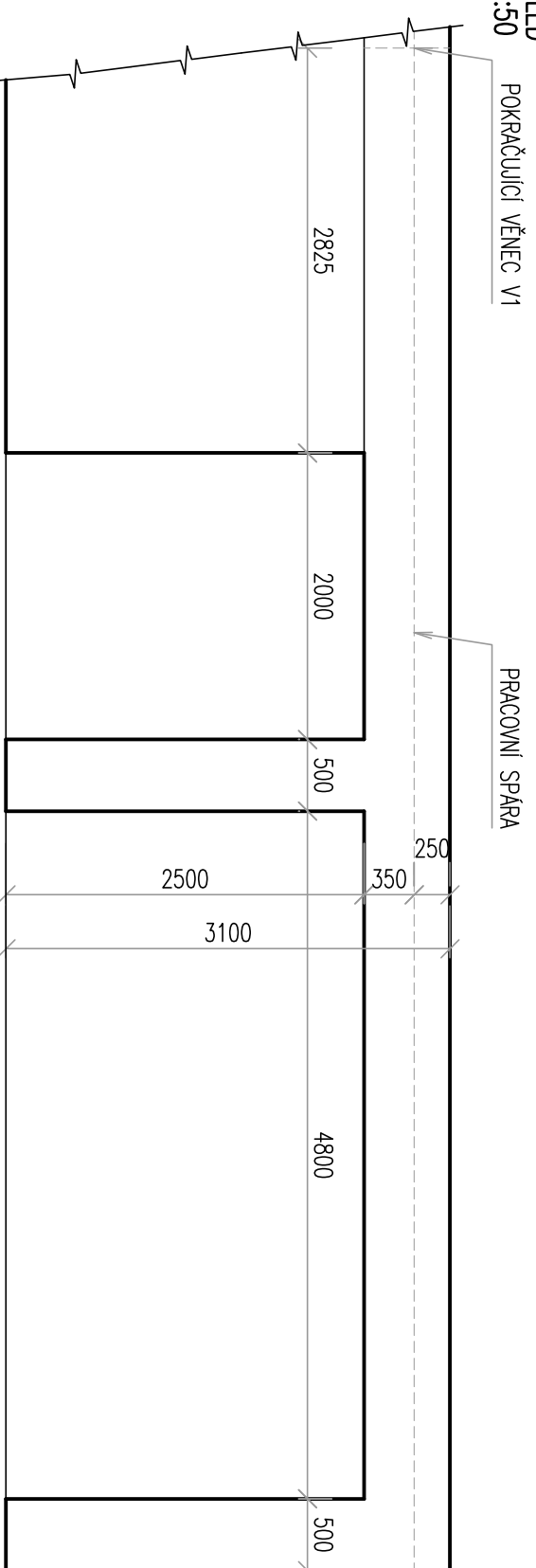


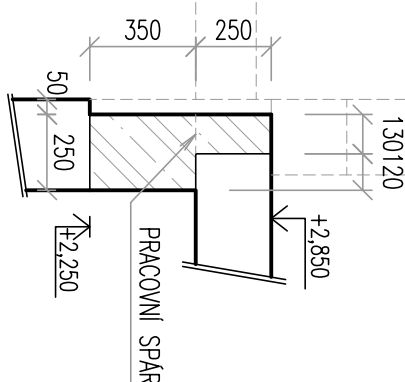
VĚNCE
PŮDORYS
M 1:100



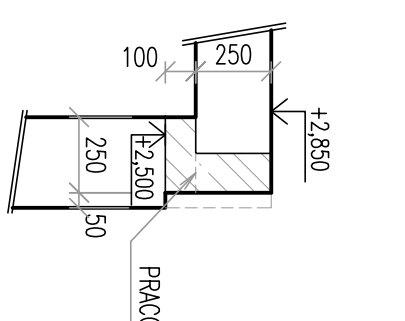
PRŮVLAK P1
POHLED
M 1:50
POKRA



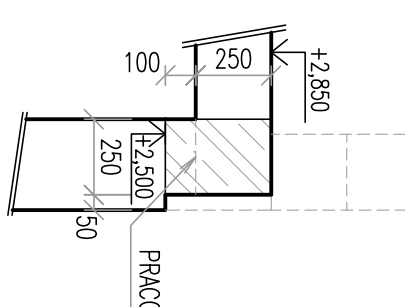
VENEC V1-64,5bmm
ŘEZ
M 1:25



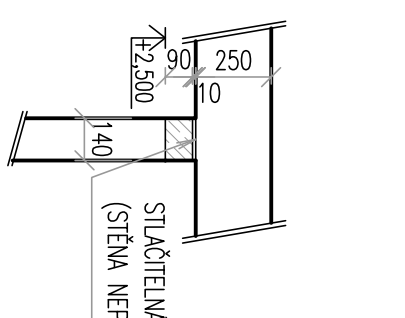
VENEC V2-75,2bmm
ŘEZ
M 1:25



VENEC V3-7,2bm
ŘEZ
M 1:25

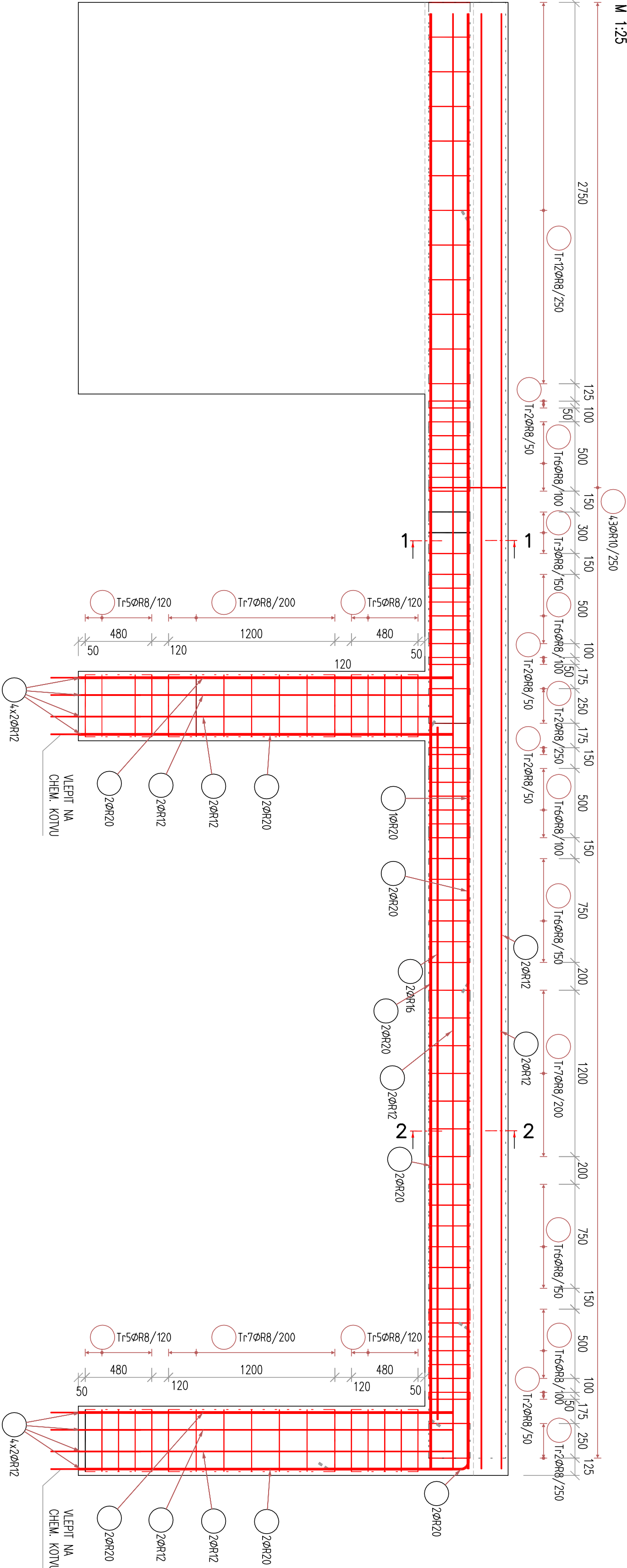


VENEC V4-69,0bmm
ŘEZ
M 1:25

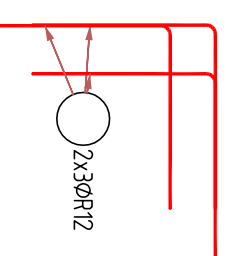


PRÍVLAK P1 – SCHÉMA VÝZTUŽE

POHLED
M 1:25



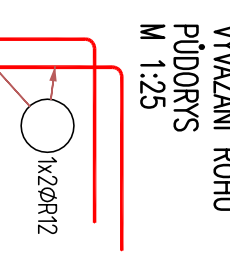
DETAIL D1-3ks
VYÁZÁNÍ ROHU



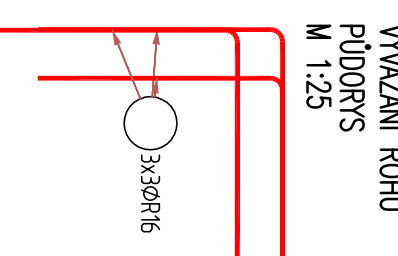
DETAIL D2-8ks



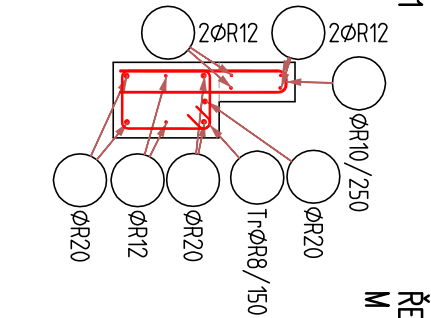
DETAIL D2-12ks



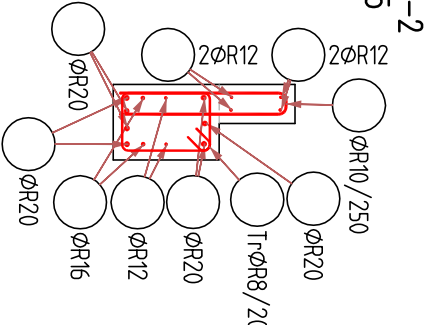
DETAIL D4-1ks



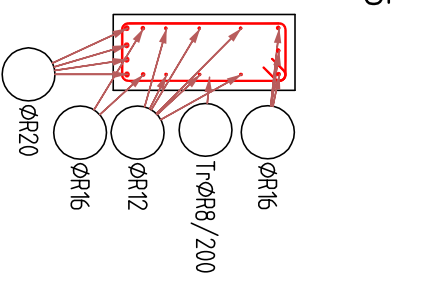
PRÜFLAK P-



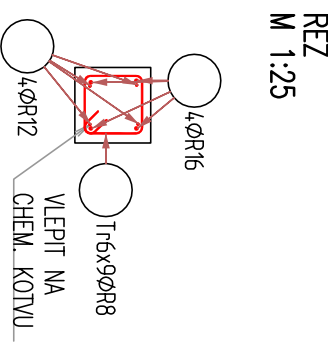
PRÜVLAK P1



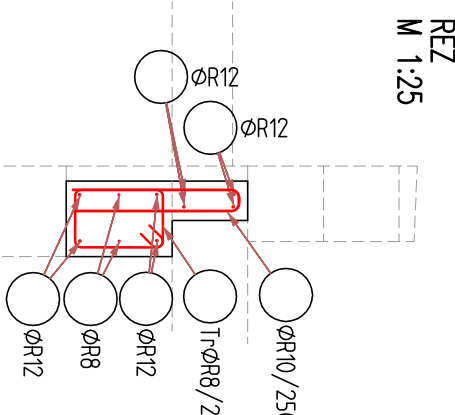
PRÍVLAK P2



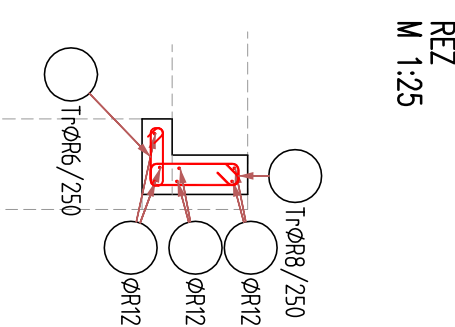
SLOUP S2



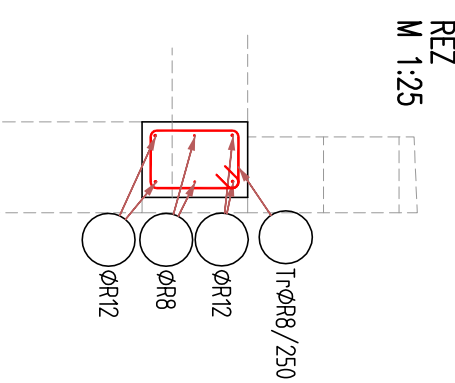
VENEČ V1-64,5bm



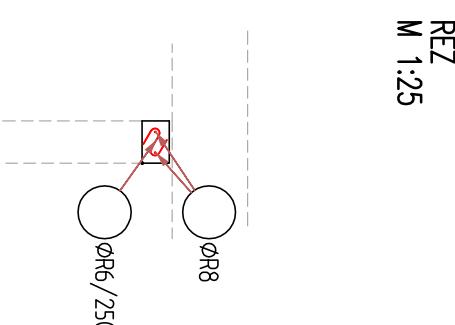
VENEC V2-75,2bm



VENEČ V3-7,2bm



VENEČ V4-69,0bm



VÝKAZ VÝZTUŽE CELKOVÁ HMOTNOST

POZNÁMKY

- VÝZUŽI Ø16mm STROKOV V DELCE NIK 400mm
- VÝZUŽI Ø12mm STROKOV V DELCE NIK 500mm
- VÝZUŽI Ø16mm STROKOV V DELCE NIK 800mm
- VÝZUŽI Ø20mm STROKOV V DELCE NIK 800mm
- SMISLOU VÝZUŽI AKRO OSADIT PŘED BETONOVÝ VĚNCE V GŘONÍ STŘOP
- STAROVANOU VÝZUŽI SLOUPEJ KONTAT NA CHEM. KOTOU NA HL. 200mm
- VÝKAZ VÝZUŽI JSOU POULZE OHEBNÁNA A DOPORUČUJE SE JEJICH

BETON: C30/37-XC1-(CZ, F.1)

KONZISTENCE: 53
KRYTÍ TRÁMKOU: 25 mm
OCEL: (R) B500 B

UVÁDĚNÉ DELKY JSOU VZTAŽENY K VNEJŠÍMU ÚČI PRŮTOKU. POLOMĚRY OBLOUKY JSOU POLOMĚRY ODHYBŮCH TRNŮ. NEZNÁMÉNE POLOMĚRY JSOU 1/2 D_r·min (TAB. 20). NEZNÁMÉNE UHLÝ JSOU 45°, 90° resp. 180°. CELKOVÉ DELKY VLOZEK JSOU STRIŽNÉ DELKY. ROVNÉ VLOZKY JSOU VE VÝRAZU OZNAČENÉ *.

[illegible]